

Einzigartige Kenia Expedition

6. bis 19. Februar 2016 (14 Tage)

Überblick

Die Econosphere Expedition Februar 2016 mit 4-6 Reisegästen führt von Nairobi zum Tsavo West Nationalpark, zum Amboseli Nationalpark, zur Shompole Conservancy und anschliessend in die Maasai Mara Region, in der Econosphere Projects ihr Hauptquartier unterhält. Neben dem Besuch einiger der schönsten Wildtierreservate wollen wir im Rahmen dieser Expedition den Teilnehmern auch die Kultur der Bevölkerungsgruppen der Maasai näherbringen. Die Dauer der Reise ist auf 14 Tage festgelegt, kann jedoch individuell verkürzt oder verlängert werden.

Reiseverlauf (14 Tage)

6. Februar 2016

Individuelle Anreise nach Nairobi

Alle Teilnehmer reisen selbstständig bis spätestens 6. Februar 2016 nach Nairobi. Alle Teilnehmer, die am 5. oder 6. Februar anreisen, werden von EP am internationalen Flughafen Jomo Kenyatta abgeholt und in die Unterkunft in Nairobi gebracht. In Abhängigkeit von den Ankunftszeiten ist anschließend ein gemeinsames Abendessen geplant.

7.-10. Februar 2016

Tsavo West Nationalpark

Am 7. Februar verlassen wir Nairobi Richtung Tsavo West. Je nach Fahrtdauer ergibt sich nach Erreichen der Unterkunft noch die Möglichkeit für einen Game Drive. Während der 3 Tage in Tsavo West beschäftigen wir uns hauptsächlich mit Game Drives. Übernachten werden wir in der Ngulia Safari Lodge mit einer spektakulären Aussicht über den Park.

10.-12. Februar 2016

Amboseli Nationalpark

Am frühen Morgen des 10. Februar Abfahrt von Tsavo West nach Amboseli. Der Park ist bekannt für seine vielen Elefanten, die täglich zu den Sümpfen wandern sowie bei gutem Wetter für eine tolle Sicht auf den Kilimanjaro. Die Übernachtung ist mitten im Park im KWS Kilimanjaro Guesthouse.

12.-15. Februar 2016

Shompole Conservancy

Am Morgen des 12. Februar Abfahrt vom Amboseli zu einem Highlight unserer Reise, die Shompole Conservancy. Wir haben für 3 Tage die gesamte Loisijio Lodge für uns. Die Lodge ist Bestandteil eines Community Projektes. Die Besitzer sind die Maasai und die Lodge wird auch von ihnen unterhalten. Die 3 Tage können wir nach unserer Wünschen gestalten – Game Drives, Wanderung, Kanu fahren, Maasai Dörfer besuchen oder Begleitung von Tierschutzprojekten.

15.-19. Februar 2016

Maasai Mara

Am frühen Morgen des 15. Februar Abfahrt Richtung Talek in der Maasai Mara. Wir kommen voraussichtlich erst am späten Nachmittag im EP-Camp an. Neben Game Drives in der Maasai Mara und in den Conservancies sind auch Besuche der EP-Projekte möglich. Sofern gewünscht, können auch die entlegeneren Projektstandorte in Olare Orok und Kaboson besucht werden. Bei Bedarf können sich die Teilnehmer auch aufteilen.

19. Februar 2016

Rückreise nach Nairobi (Flug)

Die Rückreise nach Nairobi oder Weiterreise zu einem anderen Ort in Kenia ist spätestens für den 19. Februar 2016 geplant. Der Flug von der Masai Mara nach Nairobi Wilson Airport ist im Preis inbegriffen (inkl. Transfer).

Leistungen

Im Reisepreis eingeschlossene Leistungen:

- Unterbringung im Doppelzimmer/-zelt (Mittelklasse Hotel oder Guesthouse in Nairobi; KWS Banda in Amboseli; Lodges in Tsavo West und Shompole; EP Camp in Maasai Mara)
- Safari mit maximal 6 Reiseteilnehmern im gemieteten Toyota Landcruiser Spezialausführung. Alle Fahrten von Nairobi nach/in Tsavo West, Amboseli, Shompole, Maasai Mara. Rückflug nach Nairobi am 19. Februar 2016.
- Inland-Flug von der Masai Mara nach Nairobi (Air Kenya)
- Alle Parkgebühren
- Englischsprachiger Driver/Guide
- Alle Mahlzeiten (Frühstück, Mittagessen, Abendessen)
- Getränke: Mineralwasser; Soft-Drinks

Nicht eingeschlossene Leistungen:

- Alle internationalen Flüge (z.B. Zürich – Nairobi – Zürich)
- persönliche Ausgaben
- Trinkgelder
- Bier, Wein, Spirituosen
- weitere Mahlzeiten
- Visagebühren Kenia (aktuell 50 US\$ pro Person)
- Optionale Zusatzaktivitäten
- Reiserücktrittsversicherung
- weitere individuelle Versicherungspakete
- Frühstück und Mittagessen am 6. Februar 2016
- Mittag- und Abendessen am Tag der Abreise aus der Maasai Mara, z.B. am 19. Februar 2016

Reisepreis

Der Preis für die EP Expedition Februar 2016 beträgt pauschal für die Dauer von 14 Tagen (6. bis 19. Februar 2016):

CHF 3'600 pro Person (bei 4 Teilnehmern)

CHF 3'400 pro Person (bei 5 Teilnehmern)

CHF 3'200 pro Person (bei 6 Teilnehmern)

Buchung & Zahlung

Für eine verbindliche Buchung und Zustellung einer Buchungsbestätigung für die Reise muss eine **Anzahlung in Höhe von 50% des Reisepreises** geleistet werden.

Der vollständige Reisepreis ist 40 Tage vor Reisebeginn, in diesem Fall also **spätestens bis zum 31. Januar 2016** zu begleichen.

Zahlungen können auf das folgende Konto von Econosphere Projects geleistet werden:

Econosphere Projects (Switzerland)

Postfinance, Bern

Clearing: 9000

Kontonummer: 85-77534-7

IBAN: CH25 0900 0000 8507 7534 7



Gnus in der Maasai Mara (zwischen Juli und September)



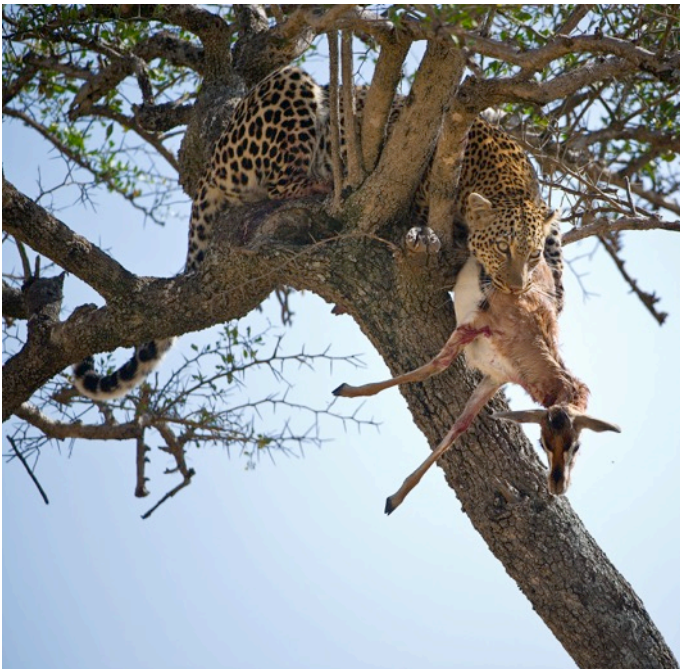
Elefanten im Amboseli Nationalpark



Breitmaul Nashorn



Reisegruppe Juli 2014 am Lake Nakuru



Leopard mit Beute in der Maasai Mara



Löwen in der Maasai Mara



Büffel in der Maasai Mara